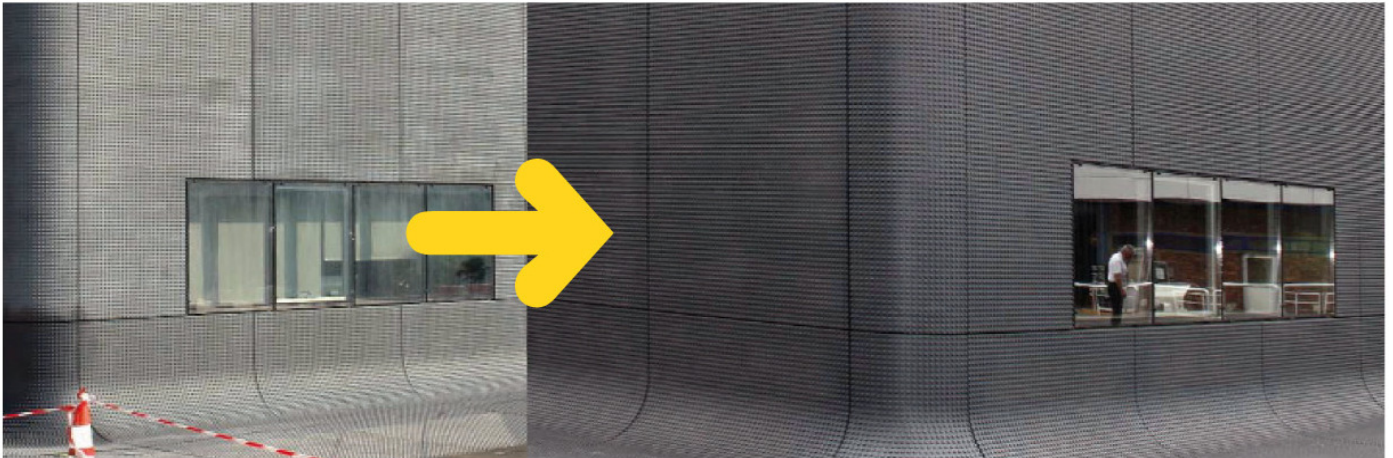




Faceal Colour 2C



Wasserabweisend – ölabweisend – permanenter Schutz gegen Verschmutzungen und Graffiti: Eine Lasur, die alle porigen Materialien des Bauwerks schützt, korrigiert und verziert

Produktbeschreibung

FACEAL COLOUR 2C ist eine Zwei-Komponenten-Lasur. Sie schützt und verziert dauerhaft alle porigen Baumaterialien

1. Wasser- und ölabweisend sowie dauerhafter Schutz gegen Graffiti

FACEAL COLOUR 2C weist hinsichtlich des Schutzes poriger Flächen alle Qualitäten von **Faceal Oleo** auf. Der Fortbestand der behandelten Flächen ist gewährleistet.

Die behandelten Untergründe sind beständig gegen das Eindringen von Wasser und Öl sowie gegen Graffiti.

FACEAL COLOUR 2C bietet somit einen Schutz gegen die wichtigsten Ursachen für Beschädigungen wie Eindringen von Wasser, fettige Verschmutzungen, Flecken aller Art, Umweltverschmutzung usw. Aufgrund des permanenten Schutzes gegen Graffiti ist es vor allem für vertikale Flächen (Fassaden, Mauern und Seitenwände) bestimmt.

Wird es am Boden als Beschichtung für Fussgängerwege eingesetzt, obliegt es dem Bauleiter, durch vorherige Tests zu prüfen, ob die Leistungsmerkmale von **FACEAL COLOUR 2C** dem Lastenheft entsprechen.

2. Pigmentierte Lasur

FACEAL COLOUR 2C ist kein Lack. Es handelt sich vielmehr um eine gut für Beton geeignete Lasur, die dem mineralischen Charakter des Untergrunds Rechnung trägt.

Die letztendliche Farbe ist abhängig von der Farbe der Lasur sowie derjenigen des Untergrunds.

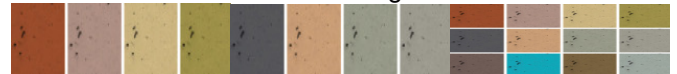
FACEAL COLOUR 2C kann zur farbigen Gestaltung oder zur Vereinheitlichung des Aussehens mineralischer architektonischer Flächen eingesetzt werden.

FACEAL COLOUR 2C bewirkt, dass der Untergrund luft- und wasserdampfdurchlässig bleibt.

FACEAL COLOUR 2C ist für den Innen- und Aussenbereich geeignet und lässt sich auf alle vertikalen Untergründe aus Beton, Kalkputz, Terrakotta, Naturstein oder Kunststein usw. auftragen.

Farbtöne

Es gibt 45 Standardfarbtöne gemäss der **FACEAL COLOUR 2C**-Farbpalette. Die endgültige Farbe hängt von der ursprünglichen Farbe des Untergrunds ab. Spezielle Farbtöne (fast alle NCS Farbtöne) im Labor oder auf der Baustelle auf Anfrage.



Farbbeispiele

Chemische Eigenschaft

- Zwei-Komponenten-Produkt auf der Basis eines Acryl-Copolymers in wässriger Phase mit Farbpigmenten.

Vorteile und Eigenschaften

- Lässt sich im Innen- und Aussenbereich auf vertikale und horizontale Flächen auftragen.
- Verhindert das Eindringen von Wasser und fettigen Flüssigkeiten.
- Gegen Flecken, Verschmutzungen und Anhaften: Unterdrückt ein erneutes Verschmutzen durch Luftverschmutzung. Hemmt die Ausbildung von Moosen und Flechten.
- Permanenter Anti-Graffiti-Schutz. Erleichtert das Reinigen.
- Verhindert Beschädigungen durch Frost / Auftauen.
- Lässt den Untergrund atmen.
- Nicht gefährlich und nicht toxisch.
- Produkt in wässriger Phase.
- Ohne Lösungsmittel und ohne Silikon.
- Zu 90% biologisch abbaubar.
- UV-beständig.

Verpackung

Gebinde mit 1, 5 und 10 Litern.

Technische Daten

Physikalischer Zustand bei 20 °C	: Flüssig
Farbe	: Farblos
Geruch	: Keiner
pH-Wert	: 7 ± 0,5
Dichte	: 1,05 kg/l
Löslichkeit in Wasser [Vol/Vol]	: vollkommen löslich
VOC	: 28 g/l

Anwendung

Vorbereitung des Untergrunds:

- Die Bedingungen für das Auftragen sowie die Vorbereitung der Untergründe müssen den für Farben geltenden, diesbezüglichen Bestimmungen entsprechen.
Der Untergrund muss vor allem vollkommen sauber, fettfrei und trocken sein. Sollten sich auf der Oberfläche des Untergrunds Ausblühungen befinden, ist dieser mit einem entsprechenden Produkt zusätzlich zu reinigen.

Auftragen:

- Auf Beton muss vorher mit einer Bürste oder einem Sprühgerät **FC 2C PRIMAIRE** aufgetragen werden, um die Haftung zu verbessern (Verbrauch: 10 bis 15 m² pro Liter). Vor dem Auftragen von **FACEAL COLOUR 2C** mindestens 4 und höchstens 48 Stunden warten. Weitere Informationen sind dem technischen Datenblatt zu entnehmen.
- Das Gebinde mit einem elektrischen Rührgerät gut durchmischen, damit eine homogene Flüssigkeit entsteht.
- Den Teil B (Härtemittel) unter Rühren zu Teil A (Grundlage) hinzugeben. Mit einem elektrischen Mischer massvoll 5 Minuten lang durchmischen. Vor dem Auftragen eine halbe Stunde lang an der Luft entgasen lassen und erneut mit dem elektrischen Mischer homogenisieren.
- Das so vorbereitete Gemisch kann 4 Stunden lang bei einer Umgebungstemperatur unter 20 °C verwendet werden.
- Zwecks einer besseren Kontrolle beim Auftragen und für bessere Ergebnisse sollte **FACEAL COLOUR 2C** vorzugsweise mit einem HVLP-Sprühgerät oder mit Pinsel und Rolle aufgetragen werden.
- Nicht zu dick auftragen.
- Geschütztes Trocknen: 24 Stunden.
- Die optimale Wirksamkeit stellt sich nach 5 bis 7 Tagen ein.

1. Auftrag:

- Einen Teil der Mischung entnehmen und mit 10 bis 15% sauberem Wasser (Trinkwasser) verdünnen. Das Ganze gut homogenisieren.
- Mit einer Bürste, einer Rolle oder mit einem Sprühgerät auf den Untergrund auftragen.
- 1 Stunde lang (bei 20 °C) trocknen lassen.
- Üblicher Verbrauch auf Beton: 40 bis 60 Gramm pro m² (16 bis 25 m² / Liter).

2. Auftrag:

- Zwecks einer besseren Kontrolle beim Auftragen und für bessere Ergebnisse sollte der 2. Auftrag des Produkts **FACEAL COLOUR 2C**

- mit einem HVLP-Sprühgerät erfolgen. Allerdings kann auch eine Bürste oder eine Rolle verwendet werden.
- Üblicher Verbrauch auf Beton: 80 bis 150 Gramm pro m² (7 bis 13 m² / Liter).
- Es wird ausdrücklich darauf hingewiesen, dass die Vorbereitung des Untergrunds vor dem Auftragen für das letztendliche Aussehen und die Leistung der Beschichtung vor allem hinsichtlich der Haftfähigkeit von **FACEAL COLOUR 2C** auf dem Untergrund eine wichtige Rolle spielt.

Verbrauch

Der Verbrauch ist abhängig von der Porigkeit des Materials. Die nachstehenden Angaben dienen als Anhaltspunkt: **5 bis 10 m² / Liter**

Reinigen der Geräte

- Verwendete Werkzeuge und Ausrüstungsteile unmittelbar nach dem Gebrauch mit Wasser reinigen.

Lagerung

- Haltbarkeit: 12 Monate im verschlossenen Originalbehälter an einem trockenen Ort.
- Vor Frost und Hitze geschützt bei einer Temperatur von 5 bis 30 °C aufbewahren.

Empfehlungen

- Es dürfen nur Flächen behandelt werden, die vorher von sämtlichen Luftverschmutzungen gereinigt wurden.
- Für einen perfekten Auftrag und einen wirksamen Schutz muss **FACEAL COLOUR 2C** vorher geschüttelt und darf nur aufgetragen werden, wenn die Temperatur des Untergrunds mehr als 5 °C beträgt.
- Nicht bei Regen oder starker Hitze auftragen.

Gesundheit / Sicherheit

- Atemschutz: Unter normalen Verarbeitungsbedingungen mit entsprechender Belüftung ist keine Atemschutzvorrichtung erforderlich.
- Schutz der Hände: Keiner.
- Schutz der Haut: Unter normalen Verwendungsbedingungen ist keine spezielle Kleidung oder ein Hautschutz erforderlich.
- Schutz der Augen: Bei einem erhöhten Spritzrisiko sollte eine Schutzbrille getragen werden.
- Bei Verschlucken: Kein Erbrechen herbeiführen. Sich an einen Arzt oder einen Fachmann wenden.

Für Kinder unzugänglich aufbewahren!

Technischer Support

PSS Interservice AG

Poststrasse 1, Postfach, CH - 8954 Geroldswil
Tel.: +41 44 749 24 24 Fax: +41 44 749 24 25
E-Mail: info@pss-technology.com
www.pss-interservice.eu